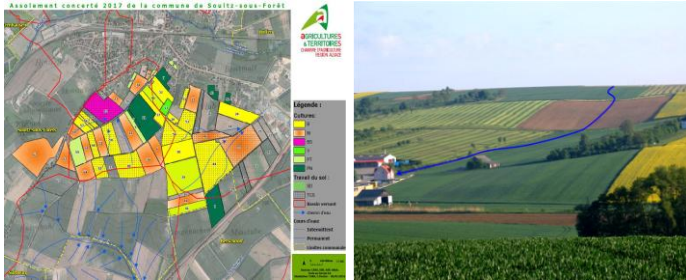


Les mesures préventives

L'assolement concerté pour alterner les cultures d'hiver

Ce dispositif doit permettre de réaliser une mosaïque de cultures dans le paysage afin que les cultures d'hiver (blé, orge, colza...) en place puissent capter le ruissèlement émis par les cultures de printemps (maïs, betteraves, tournesol...).



Points positifs	Points négatifs
Dispositif très efficace	Nécessite organisation et concertation
Contrainte acceptable pour les exploitants	Nécessite la bonne volonté de tous les acteurs

Le non labour



Points positifs	Points négatifs
Résidus en surface comme frein hydraulique	Prise de risque pour les exploitants
Augmentation du taux de matières organiques (MO) en surface	Technicité agricole nécessaire (matériel, pratiques agricoles)
Amélioration de l'infiltration	

La couverture hivernale des sols



Points positifs	Points négatifs
Amélioration de la structure et de la vie biologique du sol (MO et infiltration)	Technique de destruction
Valorisation fourragère possible	Coût des semences

Il existe d'autres dispositifs - non agricoles - tels que la création de bassins de rétention, de zones tampons, d'aménagements fonciers et d'infrastructures routières (surélévation de routes, de chemins, canalisations...) pouvant être mis en place mais souvent très onéreux.



Partenaires financiers :

Partenaires techniques :

Les mesures curatives

Bandes enherbées ou bande de céréales à paille (10 m de large minimum)



Points positifs	Points négatifs
Simple et facile à mettre en place	Forte emprise agricole
Peu d'entretien	
Valorisation fourragère	
Favorable aux engins agricoles	

Fascines vivantes : empilement de fagots complété par l'implantation d'une haie vive



Points positifs	Points négatifs
Faible emprise agricole	Dispositif couteux à mettre en place
Efficacité immédiate	Entretien régulier de la haie
Dispositif durable	Pas de valorisation
Refuge pour la biodiversité	Obstacle aux engins agricoles

Haies (choix d'espèces locales, 2 à 3 rangées minimum)



Points positifs	Points négatifs
Faible emprise agricole	Entretien régulier de la haie
Dispositif durable	Pas de valorisation
Refuge pour la biodiversité	Obstacle aux engins agricoles

Bandes de miscanthus (minimum 3 m de large)



Points positifs	Points négatifs
Forte efficacité hydraulique	Obstacle aux engins agricoles
Simple et facile à mettre en place	Plante haute
Peu d'entretien	
Valorisation énergétique	
Dispositif pérenne	

Partenaires financiers :

Partenaires techniques :