

Schéma Départemental de l'Amélioration de l'Accessibilité des Services au Public

Temps de travail en Ateliers

Elaboration et co-construction du plan d'actions

24 avril 2017



Liberté • Égalité • Fraternité

RÉPUBLIQUE FRANÇAISE




Atelier

Quel territoire pour les jeunes actifs:

trouver un emploi, se loger, se déplacer

Objectifs de l'atelier:

- Echanger et stabiliser les constats et les enjeux issus du diagnostic
- **Partages d'expériences et regards croisés** sur les enjeux :
 - De l'emploi, du logement et de la mobilité pour les jeunes actifs sur le territoire
- **Co-construire des pistes d'actions** avec l'ensemble des acteurs



Quel territoire pour les jeunes ? : trouver un emploi, se loger, se déplacer

Quelques chiffres clés sur les 16-25 ans - territoire Ouest en 2015

16-25 ans : 14 292 jeunes soit 4,8% de la population totale

BRSA : 1 396 personnes soit 2% de la population totale

Jeunes demandeurs d'emploi : 683 jeunes soit 4,8% de la population totale

Offre d'enseignement supérieur quasiment inexistante

1 centre de formation d'apprentis et 1 BTS et 1 licence pro à Saverne

Équipements liés à l'emploi :

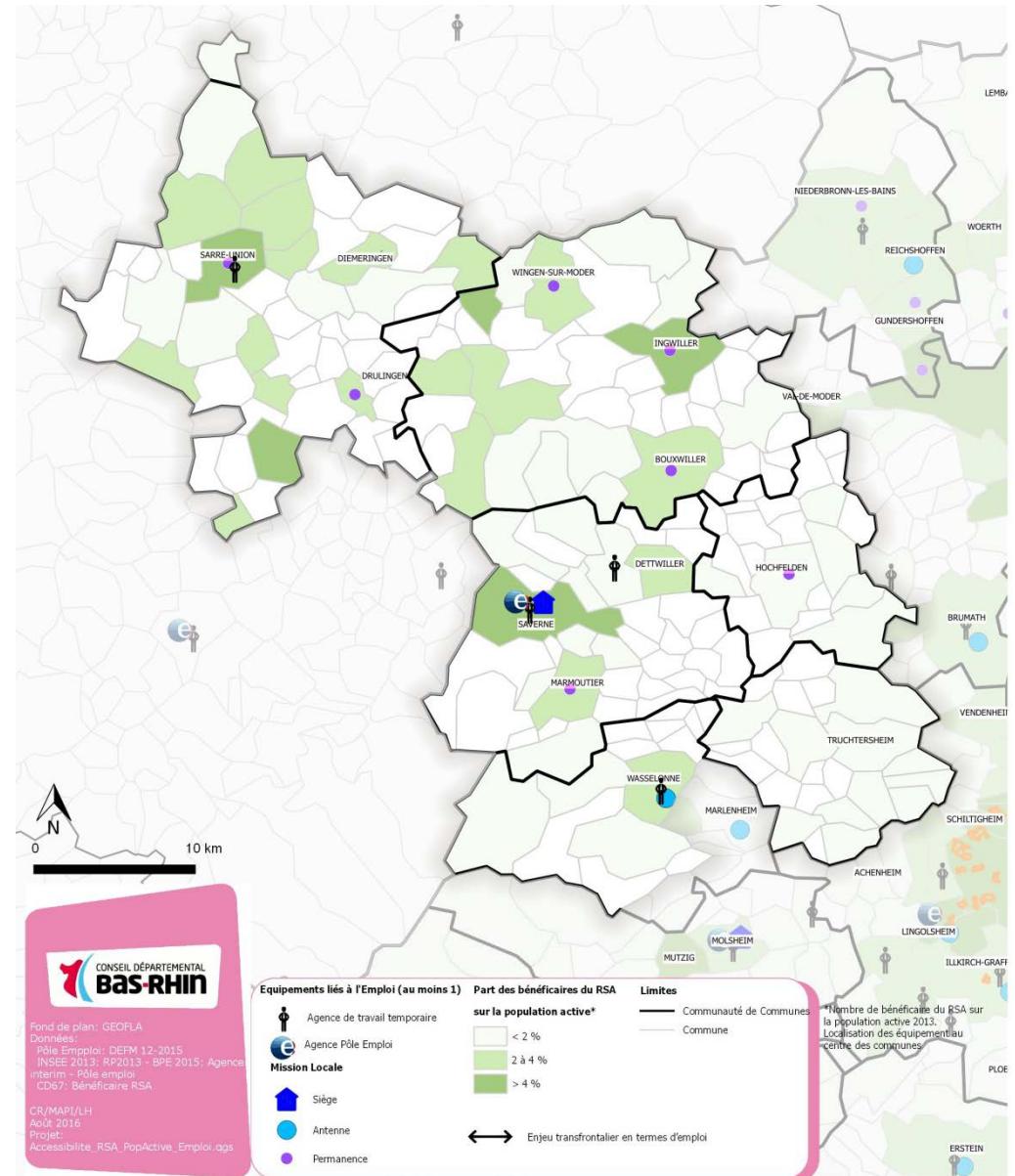
- 1 agence Pôle Emploi à Saverne
- Siège de la Mission Locale à Saverne, 1 antenne à Wasselonne et 7 permanences
- 19 agences de travail temporaire concentrées sur Sarre-Union, Saverne, Wasselonne et Steinbourg

- Services et équipements liés à l'emploi sont répartis sur l'ensemble du territoire Ouest mais **accessibilité physique pouvant être compliquée**
- Jeunes quittent le territoire pour poursuivre leurs études (lié à l'offre de formation insuffisante) et ne reviennent pas
- Peu de solutions de logement pour les jeunes en milieu rural

Quel territoire pour les jeunes ? : trouver un emploi, se loger, se déplacer

Équipements liés à l'emploi :

- 1 agence Pôle Emploi à Saverne
- Siège de la Mission Locale à Saverne, 1 antenne à Wasselonne et 7 permanences
- 19 agences de travail temporaire concentrées sur Sarre-Union, Saverne, Wasselonne et Steinbourg



Synthèse des principaux enjeux émergents sur le territoire-

- Quel territoire pour les jeunes actifs?

Trouver un emploi, se loger, se déplacer -

- Développer des solutions de mobilité à destination de tous : les jeunes, les demandeurs d'emploi, les allocataires du RSA...
- Veiller à l'accès au numérique pour tous : accompagner l'accès aux services numériques des populations éloignées de ces pratiques
- « Garder » les jeunes sur le territoire: offre de formation insuffisante qui pousse les jeunes à quitter le territoire
- **Quelle(s) solutions de logements pour les jeunes ?**

Temps d'échanges pour stabiliser les enjeux issus du diagnostic

Association « L'Outil en Main » -
Michel Oberon – Délégué Territorial

Quel territoire pour les jeunes actifs?

-Trouver un emploi, se loger, se déplacer -

- **Garder les jeunes sur le territoire** : offre de formation supérieure insuffisante qui pousse les jeunes à quitter le territoire. **Favoriser l'orientation vers la voie professionnelle.**

Michel OBERON –Délégué territorial de l'Association l'Outil en Main

L'association « L'Outil en Main » : initiation des jeunes de 9 à 14 ans aux métiers manuels par des gens de métiers à la retraite. Elle favorise la promotion de la filière professionnelle et la promotion du lien inter générationnel.

Double objectifs de l'association :

- Initier les enfants aux métiers manuels et du patrimoine
- Cultiver le lien intergénérationnel

Comment « garder les jeunes sur le territoire »?

- Michel OBERON – Délégué territorial de l'Association L'Outil en Main -

Le partage entre les générations :

- Permet aux enfants de :
 - Prendre ou reprendre confiance en soi
 - Apprendre à travailler en équipe

- Permet aux gens de métier de :
 - Rester actifs et utiles
 - Partager savoir-faire et savoir-être
 - Maintenir le contact humain et le lien social

- **Permet au territoire de :**
 - **Favoriser la pérennisation des filières**
 - **Sauvegarder le patrimoine manuel**
 - **Contribuer au maintien des activités artisanales, industrielles et agricoles**
 - **Lutter contre la pénurie de travailleurs manuels et de technicien**

**Des solutions pour faciliter la mobilité des jeunes
sur les territoires ruraux**

Manuela Anthony

Directrice de la Mission Locale de Saverne

Quelles solutions de mobilité pour les jeunes?

Manuela ANTHONY – Directrice de la Mission locale de Saverne

Les jeunes accueillis à la Mission Locale



60% entre 18 et 22 ans

34% ont un baccalauréat

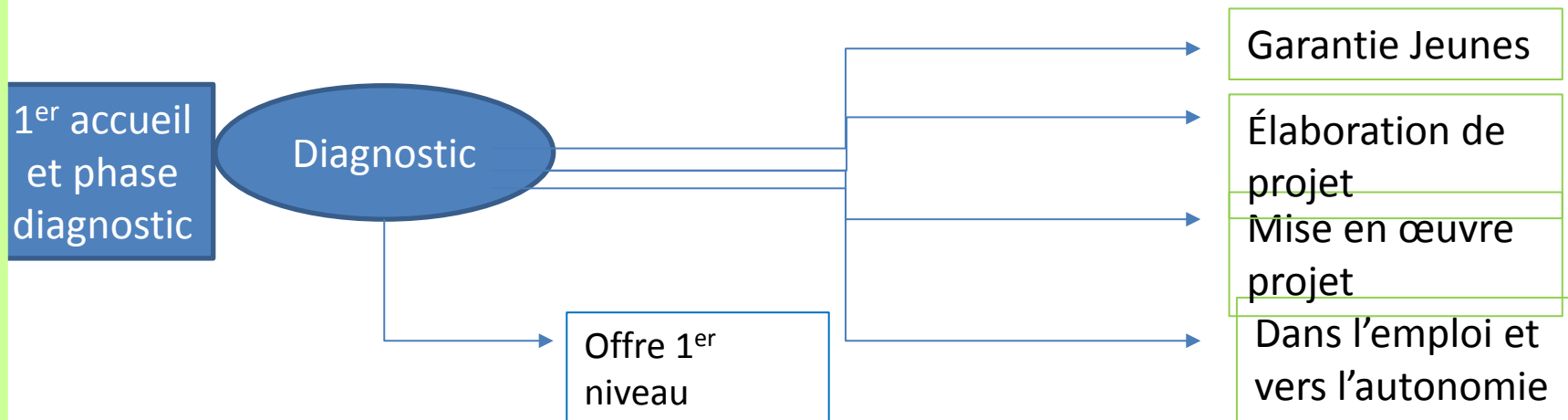
68,5% vivent chez leurs parents, seuls 20% sont en logement autonome

88% sont célibataires

1/3 habite Saverne ou les environs

60,4% n'ont pas de moyen de transport motorisé, mais 51% ont un permis B

Les parcours d'accompagnement vers l'insertion



Quel territoire pour les jeunes actifs?

-Trouver un emploi, se loger, se déplacer -

- **Développer des solutions de mobilité à destination de tous : jeunes, demandeurs d'emploi, allocataire du RSA**

Manuela Anthony – directrice de la Mission locale de Saverne

-les dispositifs d'insertion :

- les jeunes accueillis en mission : synthèse du profil type du jeune accueilli à la Mission locale : quelques éléments chiffrés
- Présentation des différents parcours d'accompagnement vers l'insertion

-Les difficultés d'accéder à un stage, à la formation : la problématique de la mobilité des jeunes : quelles solutions pour se déplacer et accéder à un emploi ?

Ex : plate-forme Mobilex et ses dispositifs d'accompagnement à la mobilité (solutions d'urgence en mobilité, aides au permis de conduire, projet d'accompagnement à l'autonomie)

**Quelles solutions d'accompagnement pour les
jeunes dans la recherche d'un emploi?**

Anne-Louise Pfeiffer –
Directrice Pôle-Emploi de Saverne

Quel territoire pour les jeunes actifs?

-Trouver un emploi, se loger, se déplacer -

- **Veiller à l'accès au numérique pour tous : accompagner l'accès aux services numériques des populations éloignées de ces pratiques**

Anne-Louise Pfeiffer – Directrice Pôle-emploi

Accompagnement de la recherche d'emploi par l'usage des outils informatiques:

- **Constat** : certains jeunes ne savent pas se servir des outils numériques mais ont tous un téléphone mobile qu'ils savent utiliser.
- **Présentation des ateliers numériques développés localement sur le territoire** : mise au point d'une application mobile qui permet de consulter les offres d'emploi, relever son courrier... mais le dépôt du CV reste à faire par ordinateur. Pour passer du mobile à l'ordinateur de manière définitive et apprendre aux jeunes à être autonomes sur les outils numériques.

Colocation coachée

(Association Régionale Spécialisée d'Action sociale, d'Education
et d'Animation (ARSEA) à Saverne)

**Dispositif soutenu par le Conseil Départemental et le Fond Social
Européen**

Julie BOCEREAN

La problématique du logement des jeunes actifs en milieu rural

A l'échelle de la France:

- 4,5 millions de jeunes majeurs vivent chez leurs parents ou grands-parents (INSEE 2013)
 - Parmi eux, 1,5 million ont un emploi rémunéré, dont la moitié en CDI à temps complet ;
 - Près d'1 million ont vécu dans un logement indépendant **avant de revenir chez leurs parents**
- Liés à des ressources financières insuffisantes ou/et une absence de solution de logement
- Trajets longs favorisés plutôt que la décohabitation de chez les parents

Les problématiques du logement des jeunes, de la mobilité et de l'emploi sont donc étroitement liés.

La problématique du logement des jeunes en milieu rural

La plupart des difficultés se situent en zone rurale:

- Problème de mobilité, d'accès aux transports
- Manque de disponibilité de logements adaptés et à coût supportable dans le parc existant
- Capacité pour les opérateurs (publics ou privés) à concevoir une offre économiquement viable (petits volumes, difficiles à gérer...)
- Complexité à mobiliser l'accompagnement des jeunes

Qu'est ce que la colocation coachée ?

- **Constats**

- 50% des jeunes actifs de 25 ans du Bas-Rhin vivent encore chez leurs parents
- Inadaptation de l'offre de logement pour les jeunes travailleurs ou en situation d'insertion professionnelle

- **Objectifs**

- **Offrir une solution sérieuse de logement** à des jeunes en recherche d'autonomie
- Permettre aux jeunes qui travaillent ou en cours d'insertion professionnelle d'accéder au logement
- Vivre une première expérience locative en saisissant les droits et devoirs du locataire et comprendre les conditions nécessaires d'accès au logement (montant et stabilité des ressources financières)

- **Pour quel type de jeunes ?**

- Jeunes de 18 à 25 ans en insertion et/ou en rupture familiale aux revenus modestes et instables, autonomes financièrement pour l'entrée dans un logement en colocation
- Jeunes menacés de la mise à la porte des parents ou d'un tiers
- Condition de ressources financières : 400 € par mois minimum

Qu'est ce que la colocation coachée ?

- Location des logements vacants (3-5 pièces) pour les jeunes par l'association Espérance ARSEA chez les bailleurs sociaux
- Partenariat avec la Mission Locale
- Critère d'accès : avoir le souhait de décohabiter, avoir des difficultés pour trouver un logement faute de garanties financières, être célibataire ou en couple sans enfant

Accompagnement et orientation des jeunes par des éducateurs en fonction des demandes, des besoins ou difficultés repérés à travers **4 grands axes** :

- Accès aux droits
- Projet professionnel
- Démarches liées à la santé
- Logement

Retours:

- 50 places offertes à ce jour dans le Bas-Rhin dont 3 à Saverne
- **37% des jeunes qui sortent de la colocation coachée accèdent à leur propre appartement**