

# Schéma Départemental de l'Amélioration de l'Accessibilité des Services au Public

## **Temps de travail en Ateliers**

**Elaboration et co-construction du plan d'actions**

**9 mai 2017**



*Liberté • Égalité • Fraternité*

**RÉPUBLIQUE FRANÇAISE**



## Atelier

# Quel territoire pour les jeunes ?

-trouver un emploi, se loger, se déplacer-

### Objectifs de l'atelier:

- Echanger et stabiliser les constats et les enjeux issus du diagnostic
- **Partages d'expériences et regards croisés** sur les enjeux :
  - De l'emploi, du logement et de la mobilité pour les jeunes sur notre territoire
- **Co-construire des pistes d'actions** avec l'ensemble des acteurs

# Quel territoire pour les jeunes ? : trouver un emploi, se loger, se déplacer

## *Quelques chiffres clés sur les jeunes - Territoire Sud*

- 22% des habitants du territoire ont moins de 18 ans (*chiffres 2015*)

### **Quel périmètre retenu ?**

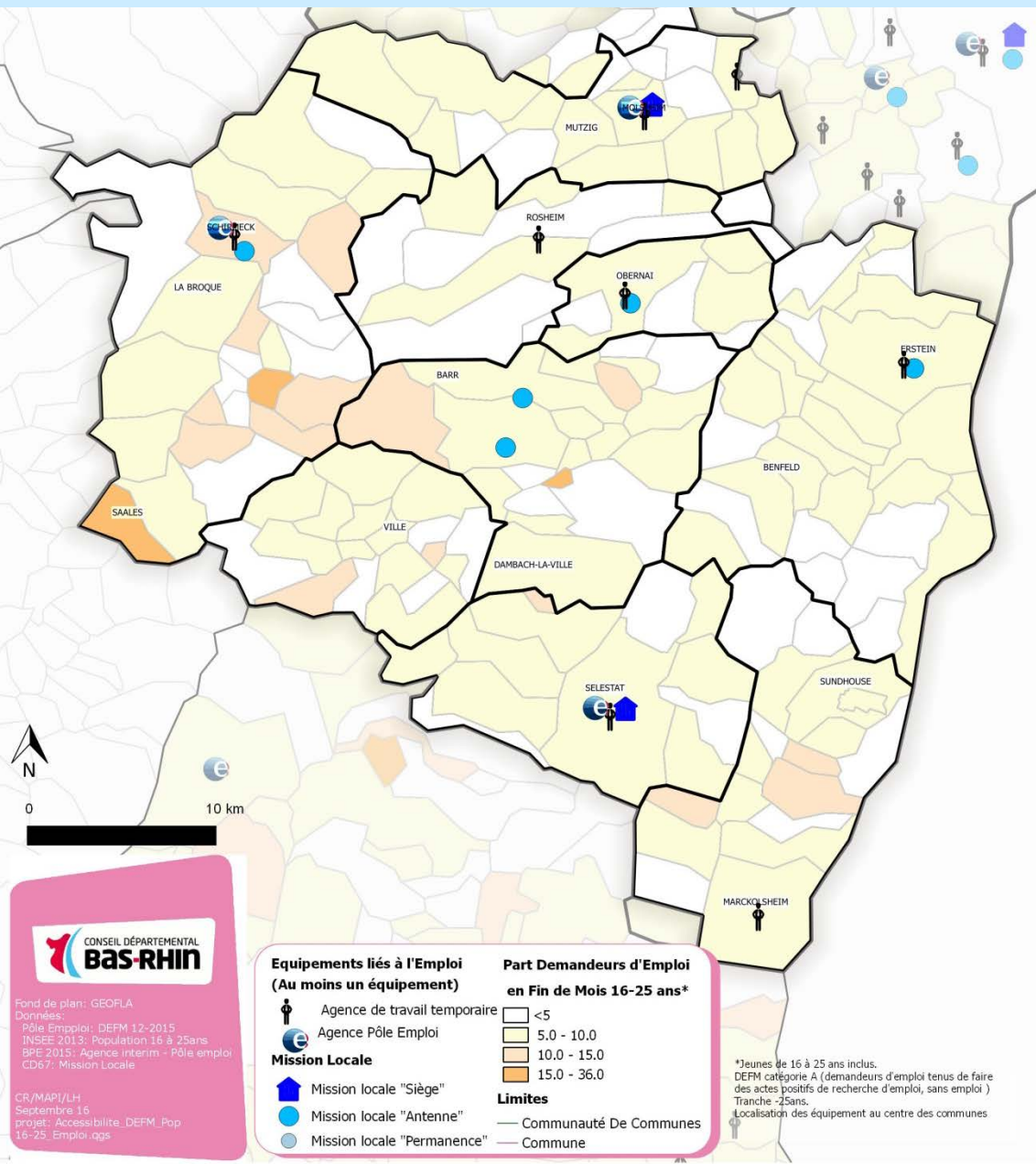
#### **Les jeunes \*de 16 à 25 ans\***

- **Les 16-25 ans représentent 26 211 jeunes soit 10,7% de la population du territoire sud**
  - Les 18-24 ans représentent 7,3% de la population du territoire sud (*chiffres 2015*)

## *Quelques chiffres clés sur la problématique du logement des jeunes actifs en milieu rural – données à l'échelle nationale*

- 4,5 millions de jeunes majeurs vivent chez leurs parents ou grands-parents (*INSEE 2013*)
    - Parmi eux, 1,5 million ont un emploi rémunéré, dont la moitié en CDI à temps complet)
- Pour des raisons de ressources financières insuffisantes ou/et une absence de solution de logement
- Trajets longs favorisés plutôt que la décohabitation de chez les parents

# Les équipements liés à l'emploi sur le territoire sud



**Équipements liés à l'emploi concentrés principalement sur Molsheim, Schirmeck et Sélestat :**

- 3 bassins d'emplois

**Pôle emploi**

- 2 sièges d'agences à Molsheim et Sélestat

- 1 permanence à Schirmeck

**Missions locales**

- 2 sièges : à Molsheim et Sélestat

- 1 antenne à Erstein

- 6 permanences à Marckolsheim, Benfeld, Rhinau, Villé, Barr, Schirmeck et Obernai

# Quel territoire pour les jeunes ? : trouver un emploi, se loger, se déplacer

## *Quelques chiffres clés sur l'insertion professionnelle*

- Jeunes demandeurs d'emploi : 1 545 jeunes soit 6% de la population totale du territoire SUD

## **Mobilité :**

- La combinaison permis + voiture n'est pas la solution unique  
→ Développer des solutions de mobilité à destination de tous

## **Une situation à appréhender dans sa globalité :**

- Les problématiques du logement des jeunes, de la mobilité et de l'emploi sont étroitement liés

**→ Accompagner les jeunes dans leur autonomie**

# Synthèse des principaux enjeux émergents sur le territoire-

## - Quel territoire pour les jeunes actifs?

Trouver un emploi, se loger, se déplacer -

### **Accompagner nos jeunes dans l'autonomie :**

- Développer de nouvelles solutions de mobilité à destination de tous: allocataires du RSA, jeunes, demandeurs d'emploi
- Favoriser l'accès à un premier logement
- Mobiliser des opportunités émergentes à partir de besoins locaux pour favoriser leur insertion professionnelle

**Temps d'échanges pour stabiliser les enjeux issus du diagnostic**

**Une mobilité développée sur mesure :**  
L'exemple de deux projets innovants en matière de mobilité

Lioba MARK-HUMMEL - Eurodistrict Strasbourg-Ortenau  
Pauline KEHREN - CD 67

# Quel territoire pour les jeunes actifs?

-Trouver un emploi, se loger, se déplacer -

## Une mobilité développée sur mesure

### Deux projets innovants en matière de mobilité

- **Contexte** : des perspectives d'emplois transfrontaliers (taux de chômage plus faible en Allemagne) et un besoin identifié suite à un recrutement de masse prévu sur plusieurs années
- **Enjeu CD** : promouvoir l'accès à l'emploi des BRSA
- **Innovant ?**
  - En terme de partenariat
  - En terme de solutions proposées
  - Projet transfrontalier

Projet 1: Ligne de car entre Erstein et Lahr

Projet 2 : Covoiturage organisé



# Quel territoire pour les jeunes actifs?

-Trouver un emploi, se loger, se déplacer -

## Une mobilité développée sur mesure

- **Projet 1 : Ligne de car entre Erstein et Lahr**
  - Partenariat financier entre l’Eurodistrict Strasbourg-Ortenau (portage), la communauté de communes du canton d’Erstein et le Conseil départemental du Bas-Rhin
  - Projet expérimental pour 2 ans – objectif après la phase test : ligne régulière
  - Une ligne adaptée aux horaires des entreprises
  
- **Projet 2 : Covoiturage organisé**
  - Expérimentation en vue d’une modélisation (utilisation d’outils existants)
  - Le covoiturage pour bannir le permis/voiture comme condition unique pour être mobile à l’emploi
  - Un accompagnement dédié
  - Intérêts multiples : économique, convivial, solidaire, sécurisé, écologique.

# **La problématique du logement des jeunes**

Julie BOCEREAN

# Quel territoire pour les jeunes actifs?

-Trouver un emploi, se loger, se déplacer -

## La problématique du logement des jeunes

### La plupart des difficultés se situent en zone rurale:

- Problème de mobilité, d'accès aux transports
- Manque de disponibilité de logements adaptés et à coût supportable dans le parc existant
- Capacité pour les opérateurs (publics ou privés) à concevoir une offre économiquement viable (petits volumes, difficiles à gérer...)
- Complexité à mobiliser l'accompagnement des jeunes

**L'accès facilité à un premier logement:  
L'exemple de la colocation coachée**

ARSEA à Sélestat  
Murielle KAPPLER

# Quel territoire pour les jeunes actifs?

-Trouver un emploi, se loger, se déplacer -



## L'accès facilité à un premier logement ? Le dispositif de la colocation coachée

- **Objectif** : permettre à des jeunes, en situation de précarité, à faibles ressources de réaliser leurs premiers pas de locataire en bénéficiant d'un accompagnement

### Modalités

- Le jeune est locataire auprès d'une association
- Colocation à 3 jeunes maximum
- Accompagnement par un référent logement sur les droits et devoirs du locataire, conseils dans l'ensemble des démarches
- Paiement d'une redevance charges comprises